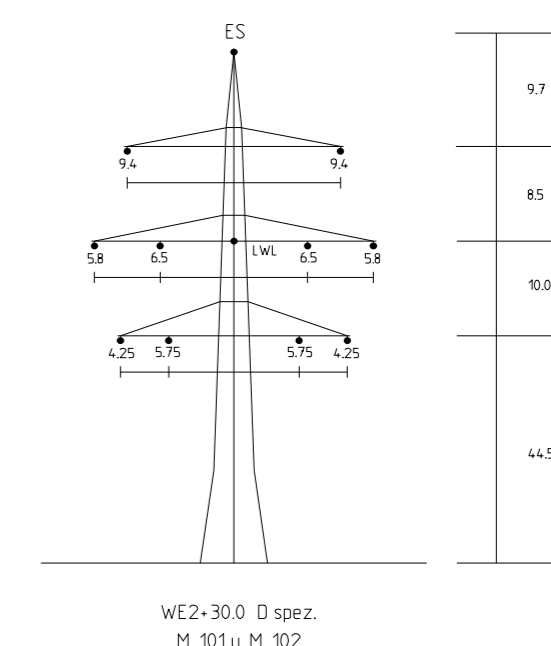
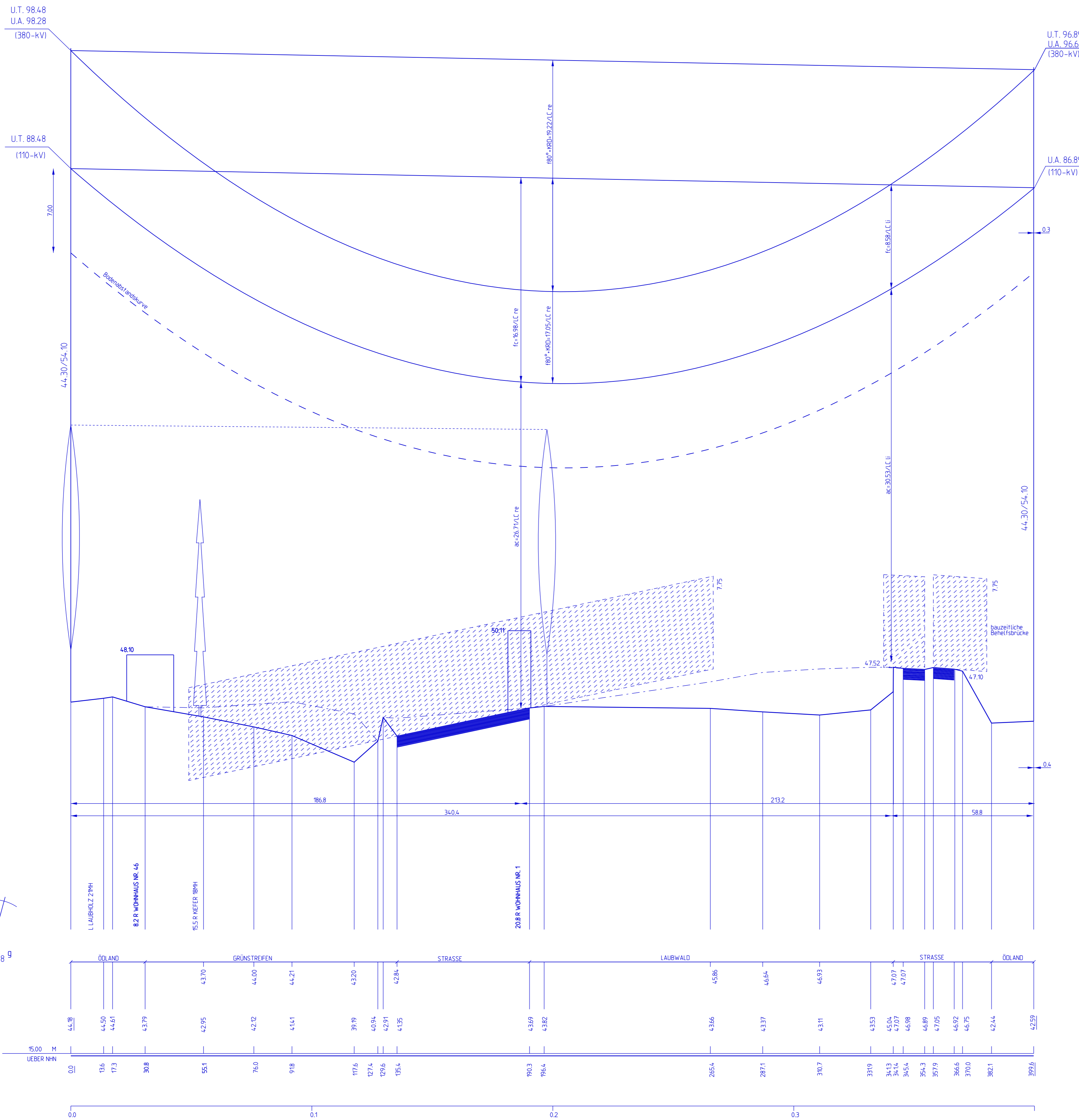


101(121_1)/103
WE2+30
/3AK (380 kV)
/DA (110 kV)
Höhe ES 116,68 m ü. NHN

[398.8]
-399.3-
[399.7]

102(122_1)/102
WE2+30
3AK/ (380 kV)
DA/ (110 kV)
Höhe ES 115,09 m ü. NHN

101/10301-1
101/10302
101/10301-2
101/10303
101/10304
101/10305
101/10306
12101
12101a
12102
12103
101/10301-3
101/10307
101/10308
101/10304-4
101/10309
101/10301-5
12104
12105
101/10310
12106
12107
12108
101/10311
101/10312



Planfeststellungsverfahren
380 - kV - Leitung
527/529/528
Neuenhagen-Wustermark-Hennigsdorf Variante standortgleich
110-kV-Bahnstromleitung Priort - Karow



Trassenplan M 101/103 - M 102/102

Unterlage: 4 Blatt: 52 A Maßstab: L: 1:1000 / H: 1:200

Separatoreinbau nicht vorhanden Flugwarnkugeln nicht vorhanden
Errichtervorschrift : EN 50341: 2011-01 Masttyp : D spez.
Windzone : 2 Eislast : 1

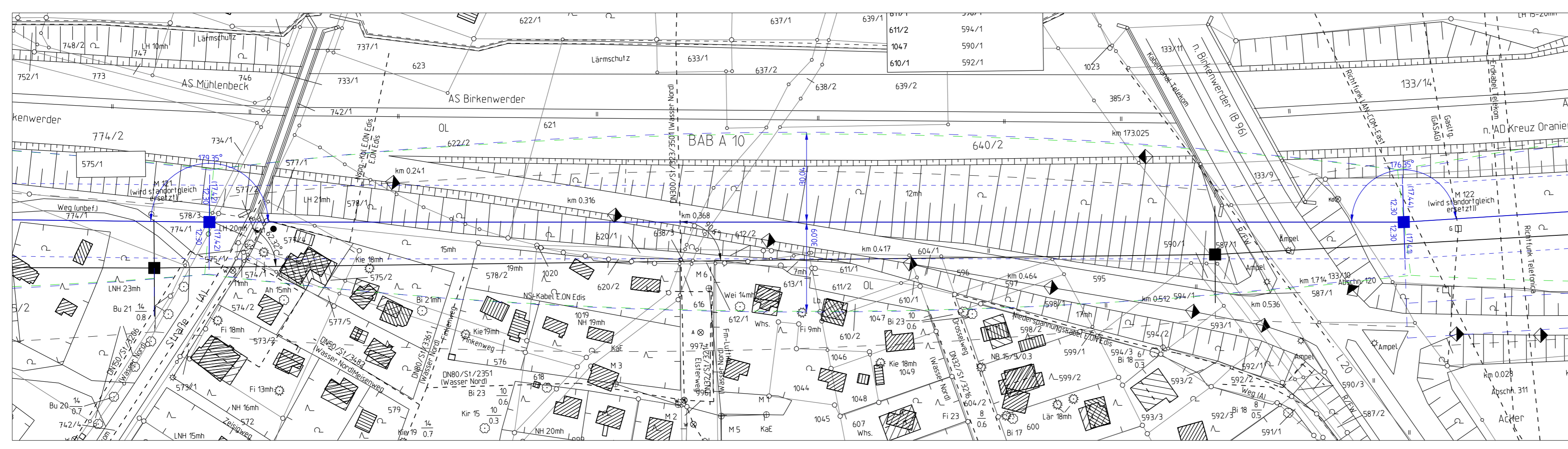
Beseilung (σ in N/mm²):
Leitersseil (380-kV) : 2x3x4 434-AL1/56-ST1A $\sigma_{\text{HT}} = 43.00$
(110-kV) : 2x2x1 304-AL1/49-ST1A $\sigma_{\text{HT}} = 52.00$
Erdseil : 264 AL1/34-ST1A $\sigma_{\text{HT}} = 46.00$
LWL-Seil : äquivalent 212-AL1/49-ST1A $\sigma_{\text{HT}} = 48.00$
Seitliche Überhöhung : 20 m rechts 20 m links

Vorhabensträger: 50Hertz Transmission GmbH
Heidestraße 2
10557 Berlin
Bearbeitung: LTB Leitungsbau GmbH
Friedrich-List-Straße 27
01445 Radebeul

| Nr. | Änderung | Datum | Name |
|-----|----------|-------|------|
| | | | |

genehmigt:

Dateibezeichnung: TP_C_L_527_0101-0102 Stand: 31.03.2017 LTB / K6



Gemarkung Birkenwerder Flur 12

Flur 10

Auszug aus der Liegenschaftskarte der Landesvermessung und Geobasisinformation Brandenburg, Stand: Oktober 2011